

ОПИСАНИЕ МЕСТОПОЛОЖЕНИЯ ГРАНИЦ

Публичный сервитут в целях размещения существующего объекта электросетевого хозяйства «ВЛ 110 кВ Ока – Серпухов – 2»

(наименование объекта, местоположение границ которого описано
(далее - объект))

Раздел 1

Сведения об объекте

Сведения об объекте		
N п/п	Характеристики объекта	Описание характеристик
1	2	3
1	Местоположение объекта	Московская область, городской округ Серпухов, г. Серпухов
2	Площадь объекта +/- величина погрешности определения площади (Р +/- Дельта Р)	588203 кв. м ± 268 кв.
3	Иные характеристики объекта	Публичный сервитут в целях размещения существующего объекта электросетевого хозяйства «ВЛ 110 кВ Ока – Серпухов – 2» сроком действия 49 лет в интересах Публичного акционерного общества «Россети Московский регион»

Местоположение публичного сервитута: Московская область, городской округ Серпухов, г. Серпухов			
Система координат		МСК-50, зона 1	
Метод определения координат		Аналитический	
Обозначение характерных точек границ публичного сервитута	Координаты, м		
	X	Y	Средняя квадратическая погрешность положения характерных точек (Mt), м
1	2	3	4
1	376848.33	1369694.49	0.10
2	376864.95	1369706.63	0.10
3	376889.78	1369724.82	0.10
4	376896.84	1369999.71	0.10
5	376888.62	1370006.07	0.10
6	376865.90	1370023.66	0.10
7	376804.29	1370020.87	0.10
8	376688.81	1370015.63	0.10
9	376519.69	1370010.71	0.10
10	376519.62	1369974.56	0.10
11	376527.80	1369974.65	0.10
12	376527.75	1369968.93	0.10
13	376530.05	1369971.00	0.10
14	376690.29	1369975.64	0.10
15	376853.04	1369983.03	0.10
16	376856.33	1369980.48	0.10
17	376849.79	1369725.61	0.10
1	376848.33	1369694.49	0.10
18	376887.05	1369667.01	0.10
19	376863.18	1369645.11	0.10
20	376844.51	1369613.17	0.10
21	376836.66	1369444.55	0.10
22	376827.46	1369251.48	0.10
23	376822.48	1369051.93	0.10
24	376934.14	1368901.31	0.10
25	377050.44	1368748.87	0.10
26	377163.69	1368600.08	0.10
27	377278.21	1368450.29	0.10
28	377394.96	1368296.94	0.10
29	377486.78	1368176.08	0.10
30	377629.80	1367992.06	0.10
31	377781.47	1367964.12	0.10
32	377952.50	1367939.05	0.10
33	378138.26	1368077.14	0.10
34	378206.30	1368129.16	0.10
35	378208.90	1368131.16	0.10
36	378252.12	1368164.20	0.10
37	378282.29	1368187.26	0.10

38	378260.34	1368194.28	0.10
39	378238.78	1368204.25	0.10
40	378230.36	1368197.81	0.10
41	378191.17	1368167.91	0.10
42	378188.63	1368165.98	0.10
43	378114.18	1368109.07	0.10
44	377941.92	1367981.02	0.10
45	377788.01	1368003.59	0.10
46	377652.03	1368028.67	0.10
47	377518.48	1368200.48	0.10
48	377426.43	1368320.92	0.10
49	377312.27	1368470.81	0.10
50	377195.27	1368624.55	0.10
51	377078.50	1368777.82	0.10
52	376966.11	1368925.35	0.10
53	376862.81	1369064.69	0.10
54	376867.44	1369250.04	0.10
55	376875.94	1369439.83	0.10
18	376887.05	1369667.01	0.10
56	379650.70	1369809.84	0.10
57	379632.58	1369785.56	0.10
58	379586.87	1369618.12	0.10
59	379537.40	1369450.21	0.10
60	379486.39	1369277.21	0.10
61	379442.92	1369129.71	0.10
62	379359.24	1369060.98	0.10
63	379208.59	1368945.79	0.10
64	379043.52	1368819.62	0.10
65	378881.20	1368695.52	0.10
66	378716.19	1368569.37	0.10
67	378553.93	1368445.30	0.10
68	378392.15	1368321.58	0.10
69	378269.01	1368227.38	0.10
70	378304.36	1368215.50	0.10
71	378316.55	1368213.45	0.10
72	378417.32	1368290.49	0.10
73	378579.35	1368414.34	0.10
74	378741.44	1368538.30	0.10
75	378903.07	1368661.87	0.10
76	379066.53	1368786.85	0.10
77	379229.66	1368911.54	0.10
78	379383.35	1369029.03	0.10
79	379477.81	1369106.62	0.10
80	379526.05	1369270.27	0.10
81	379577.11	1369443.53	0.10
82	379625.36	1369607.20	0.10
83	379669.18	1369767.71	0.10
84	379684.05	1369787.63	0.10

85	379676.82	1369792.32	0.10
86	379676.66	1369792.42	0.10
87	379667.91	1369798.33	0.10
88	379653.70	1369807.74	0.10
89	379653.49	1369807.89	0.10
56	379650.70	1369809.84	0.10
90	379662.66	1369825.88	0.10
91	379696.04	1369803.69	0.10
92	379729.77	1369848.95	0.10
93	379860.07	1369940.26	0.10
94	379930.46	1369934.18	0.10
95	380017.33	1369926.83	0.10
96	380105.69	1369919.34	0.10
97	380280.15	1369904.55	0.10
98	380458.71	1369965.94	0.10
99	380617.38	1370022.39	0.10
100	380814.80	1370093.07	0.10
101	381007.71	1370165.21	0.10
102	381196.61	1370229.67	0.10
103	381397.94	1370304.91	0.10
104	381388.39	1370507.70	0.10
105	381378.03	1370714.63	0.10
106	381368.09	1370913.93	0.10
107	381358.44	1371113.25	0.10
108	381348.64	1371310.14	0.10
109	381339.29	1371503.68	0.10
110	381348.65	1371610.52	0.10
111	381337.47	1371594.24	0.10
112	381317.03	1371565.45	0.10
113	381308.52	1371554.00	0.10
114	381303.79	1371556.85	0.10
115	381299.20	1371504.46	0.10
116	381308.68	1371308.18	0.10
117	381318.49	1371111.30	0.10
118	381328.15	1370911.95	0.10
119	381338.08	1370712.63	0.10
120	381348.43	1370505.77	0.10
121	381356.61	1370332.17	0.10
122	381183.14	1370267.35	0.10
123	380994.24	1370202.89	0.10
124	380801.05	1370130.64	0.10
125	380603.94	1370060.06	0.10
126	380445.50	1370003.73	0.10
127	380275.12	1369945.11	0.10
128	380052.28	1369964.01	0.10
129	379961.85	1369971.69	0.10
130	379933.88	1369974.06	0.10
131	379849.02	1369981.39	0.10

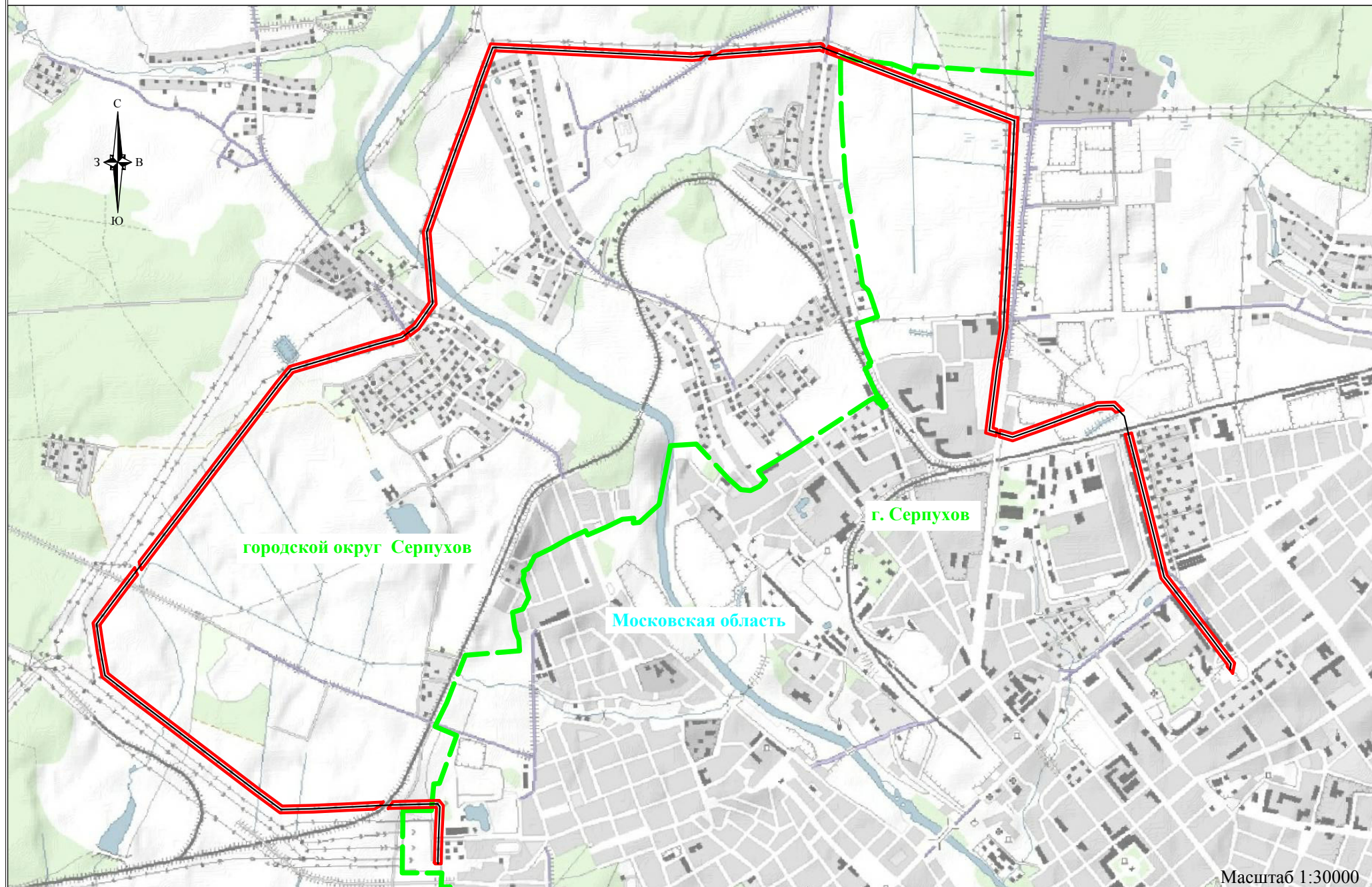
132	379798.30	1369945.84	0.10
133	379790.73	1369940.52	0.10
134	379701.55	1369878.01	0.10
90	379662.66	1369825.88	0.10
135	381351.81	1372285.73	0.10
136	381359.99	1372264.24	0.10
137	381342.75	1372048.71	0.10
138	381331.87	1371912.67	0.10
139	381317.29	1371710.88	0.10
140	381308.22	1371607.41	0.10
141	381331.12	1371640.00	0.10
142	381327.60	1371641.74	0.10
143	381338.37	1371657.60	0.10
144	381351.05	1371675.64	0.10
145	381354.85	1371681.37	0.10
146	381357.16	1371707.70	0.10
147	381371.75	1371909.62	0.10
148	381382.63	1372045.54	0.10
149	381400.58	1372270.04	0.10
150	381395.46	1372283.50	0.10
151	381388.70	1372282.59	0.10
152	381387.32	1372289.97	0.10
153	381379.71	1372289.02	0.10
154	381372.19	1372287.83	0.10
155	381371.45	1372287.75	0.10
156	381364.43	1372287.15	0.10
157	381355.90	1372286.21	0.10
135	381351.81	1372285.73	0.10
158	381382.02	1372317.02	0.10
159	381382.67	1372317.10	0.10
160	381332.64	1372448.57	0.10
161	381255.93	1372650.14	0.10
162	381180.79	1372847.57	0.10
163	381105.76	1373044.76	0.10
164	381062.38	1373158.75	0.10
165	381011.25	1373290.68	0.10
166	380961.39	1373423.35	0.10
167	380959.57	1373443.52	0.10
168	380760.75	1373434.34	0.10
169	380551.90	1373423.80	0.10
170	380376.56	1373414.00	0.10
171	380185.30	1373403.32	0.10
172	379985.43	1373392.53	0.10
173	379780.80	1373381.12	0.10
174	379760.94	1373380.28	0.10
175	379761.63	1373379.15	0.10
176	379751.98	1373378.11	0.10

177	379751.16	1373379.87	0.10
178	379747.24	1373379.70	0.10
179	379739.03	1373379.31	0.10
180	379705.79	1373377.87	0.10
181	379598.11	1373361.03	0.10
182	379532.56	1373350.59	0.10
183	379519.48	1373348.54	0.10
184	379517.58	1373343.80	0.10
185	379499.50	1373343.88	0.10
186	379499.17	1373345.32	0.10
187	379456.48	1373338.60	0.10
188	379112.07	1373294.83	0.10
189	379105.12	1373318.51	0.10
190	379086.32	1373316.46	0.10
191	379068.42	1373313.90	0.10
192	379064.94	1373313.52	0.10
193	379065.26	1373312.41	0.10
194	379083.26	1373250.82	0.10
195	379101.19	1373253.10	0.10
196	379111.91	1373254.46	0.10
197	379290.00	1373277.12	0.10
198	379462.13	1373298.98	0.10
199	379709.78	1373338.13	0.10
200	379775.67	1373336.04	0.10
201	379783.93	1373335.73	0.10
202	379987.86	1373347.54	0.10
203	380187.71	1373358.32	0.10
204	380379.01	1373369.00	0.10
205	380554.25	1373378.81	0.10
206	380762.85	1373389.45	0.10
207	380928.79	1373396.42	0.10
208	380973.87	1373276.43	0.10
209	381025.04	1373144.41	0.10
210	381068.38	1373030.54	0.10
211	381143.42	1372833.34	0.10
212	381218.54	1372635.88	0.10
213	381295.25	1372434.34	0.10
214	381344.63	1372304.66	0.10
215	381345.65	1372304.75	0.10
216	381345.61	1372305.13	0.10
217	381346.26	1372305.21	0.10
218	381353.59	1372306.08	0.10
219	381362.37	1372307.05	0.10
220	381369.43	1372307.64	0.10
221	381371.30	1372307.94	0.10
222	381353.45	1372332.84	0.10
223	381349.00	1372340.34	0.10
224	381342.84	1372351.22	0.10
225	381338.92	1372357.54	0.10

226	381349.96	1372366.30	0.10
227	381354.89	1372358.36	0.10
228	381361.12	1372347.36	0.10
229	381365.18	1372340.51	0.10
158	381382.02	1372317.02	0.10
230	379218.00	1374069.41	0.10
231	379205.45	1374025.37	0.10
232	379215.37	1374015.44	0.10
233	379219.34	1374011.46	0.10
234	379226.23	1374004.54	0.10
235	379223.64	1373923.07	0.10
236	379213.30	1373895.18	0.10
237	379187.03	1373824.35	0.10
238	379128.73	1373666.84	0.10
239	379087.15	1373554.32	0.10
240	379067.15	1373495.97	0.10
241	379059.08	1373474.91	0.10
242	379036.28	1373411.56	0.10
243	379059.80	1373331.13	0.10
244	379065.19	1373331.78	0.10
245	379082.68	1373334.31	0.10
246	379099.80	1373336.74	0.10
247	379078.30	1373410.34	0.10
248	379124.76	1373540.66	0.10
249	379166.24	1373652.94	0.10
250	379169.87	1373662.74	0.10
251	379172.77	1373670.56	0.10
252	379225.97	1373814.20	0.10
253	379231.64	1373829.59	0.10
254	379263.42	1373915.26	0.10
255	379266.76	1374020.56	0.10
256	379264.14	1374023.20	0.10
257	379232.88	1374054.47	0.10
258	379229.04	1374058.35	0.10
230	379218.00	1374069.41	0.10
259	379073.52	1374081.18	0.10
260	379082.75	1374120.13	0.10
261	379077.21	1374121.41	0.10
262	378915.47	1374162.91	0.10
263	378746.96	1374204.88	0.10
264	378576.16	1374247.58	0.10
265	378395.46	1374292.63	0.10
266	378235.80	1374331.55	0.10
267	378217.45	1374345.94	0.10
268	378164.25	1374387.44	0.10
269	378160.23	1374390.59	0.10
270	378091.38	1374444.36	0.10

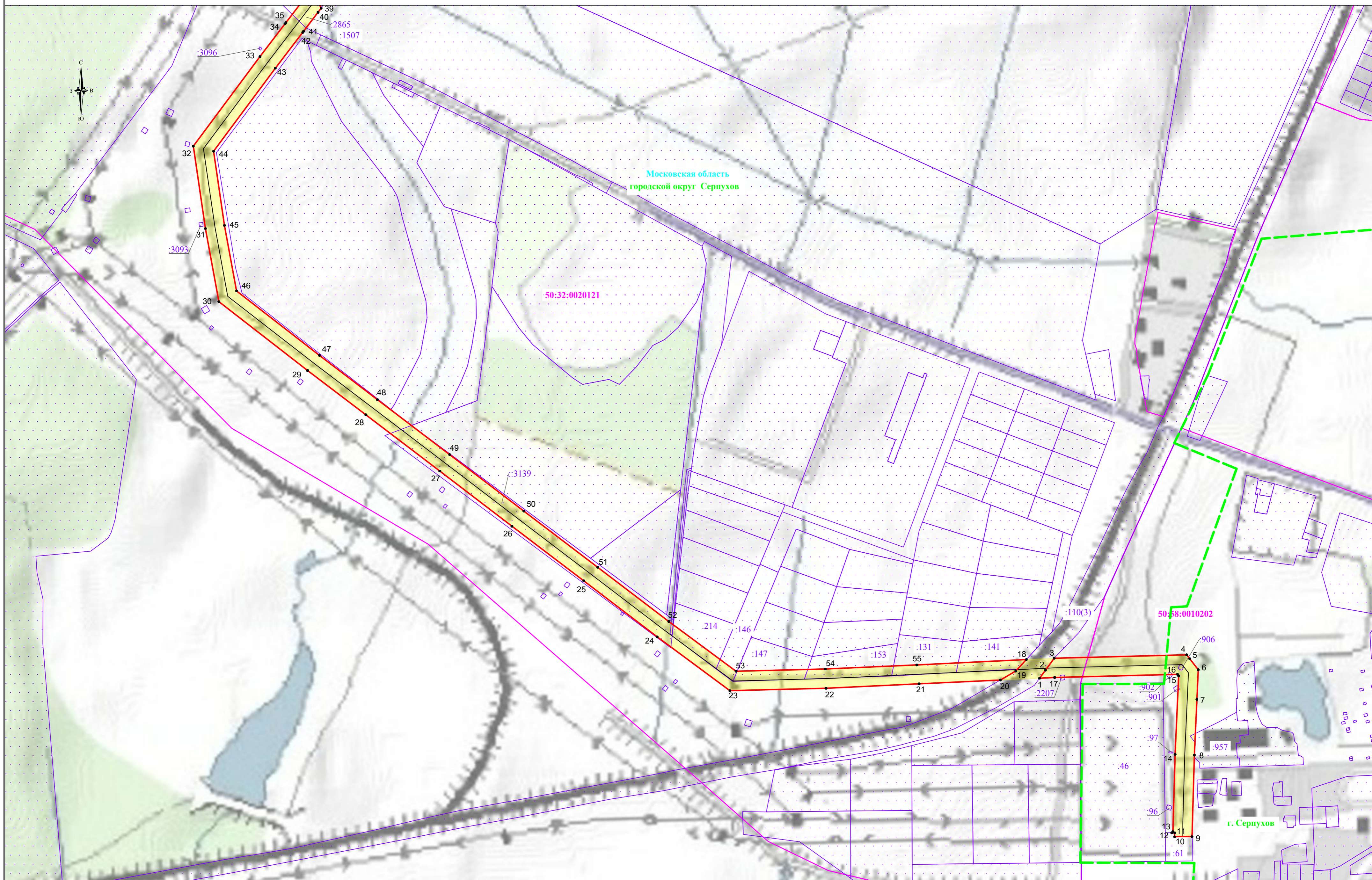
271	378006.85	1374509.29	0.10
272	377977.80	1374531.61	0.10
273	377962.92	1374543.04	0.10
274	377948.69	1374553.96	0.10
275	377859.47	1374622.02	0.10
276	377838.50	1374637.83	0.10
277	377826.52	1374646.89	0.10
278	377800.60	1374666.44	0.10
279	377713.67	1374733.17	0.10
280	377664.36	1374723.16	0.10
281	377653.21	1374721.89	0.10
282	377667.24	1374710.67	0.10
283	377694.90	1374688.53	0.10
284	377703.76	1374690.33	0.10
285	377776.37	1374634.61	0.10
286	377835.28	1374590.13	0.10
287	377924.38	1374522.20	0.10
288	377945.65	1374505.86	0.10
289	377953.11	1374500.10	0.10
290	378066.88	1374412.75	0.10
291	378134.96	1374359.57	0.10
292	378138.79	1374356.58	0.10
293	378217.97	1374294.71	0.10
294	378272.45	1374281.44	0.10
295	378278.91	1374279.85	0.10
296	378385.89	1374253.79	0.10
297	378566.49	1374208.75	0.10
298	378737.27	1374166.08	0.10
299	378905.67	1374124.13	0.10
300	379067.72	1374082.52	0.10
259	379073.52	1374081.18	0.10

Схема расположения границ публичного сервитута



Используемые условные знаки и обозначения:
[Red double line] - обозначение границы публичного сервитута
[Black line] - обозначение линии электропередачи

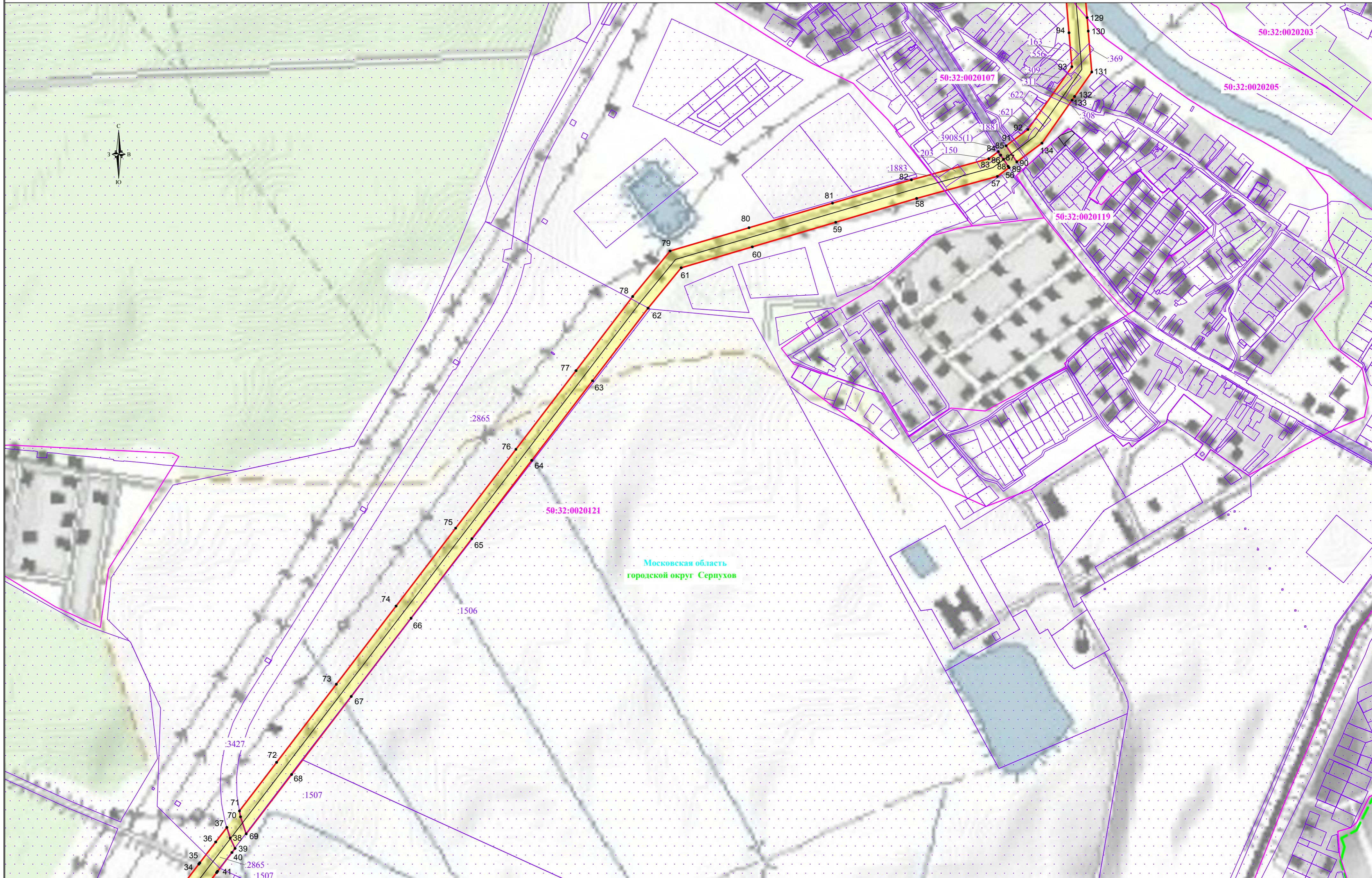
[Green dashed line] - обозначение границы муниципального образования
г. Серпухов - обозначение муниципального образования
Московская область - обозначение субъекта



Используемые условные знаки и обозначения:

- обозначение границы публичного сервитута
- обозначение границы земельного участка
- обозначение границы кадастрового квартала
- обозначение линии электропередачи
- обозначение границы муниципального образования

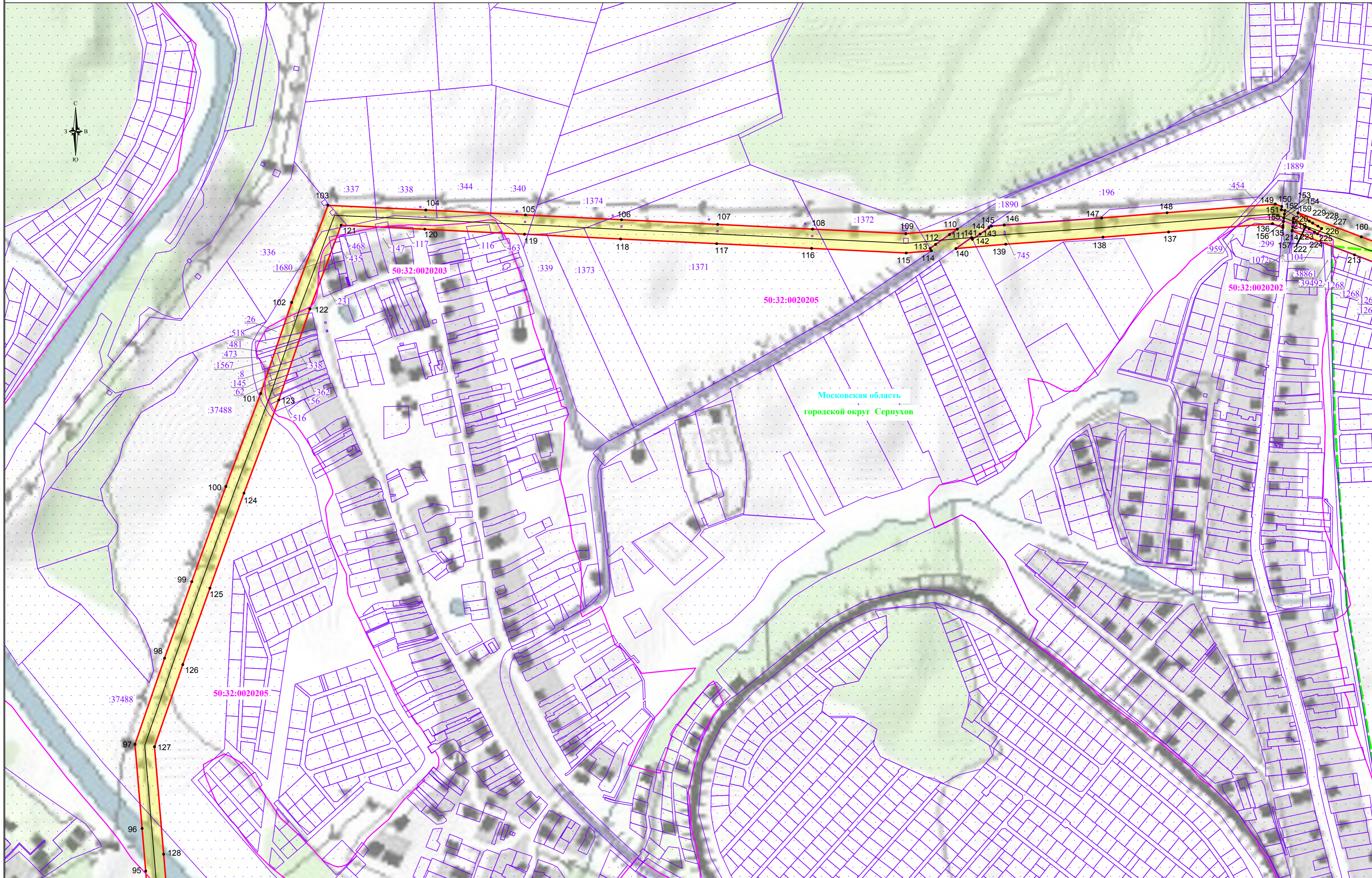
- обозначение границы охранной зоны линии электропередачи
- 1 - обозначение характерной точки границы публичного сервитута
- 50:58:0010202 - обозначение номера кадастрового квартала
- 50:58:0010202:46 - обозначение кадастрового номера земельного участка
- г. Серпухов - обозначение муниципального образования
- Московская область - обозначение субъекта



Используемые условные знаки и обозначения:

- обозначение границы публичного сервитута
- обозначение границы земельного участка
- обозначение границы кадастрового квартала
- обозначение линии электропередачи
- обозначение границы муниципального образования

- обозначение границы охранной зоны линии электропередачи
- 1 - обозначение характерной точки границы публичного сервитута
- 50:58:0010202** - обозначение номера кадастрового квартала
- 50:58:0010202:46** - обозначение кадастрового номера земельного участка
- г. Серпухов** - обозначение муниципального образования
- Московская область** - обозначение субъекта



Используемые условные знаки и обозначения:

- обозначение границы публичного сервитута
- обозначение границы земельного участка
- обозначение границы кадастрового квартала
- обозначение линии электропередачи
- обозначение границы муниципального образования

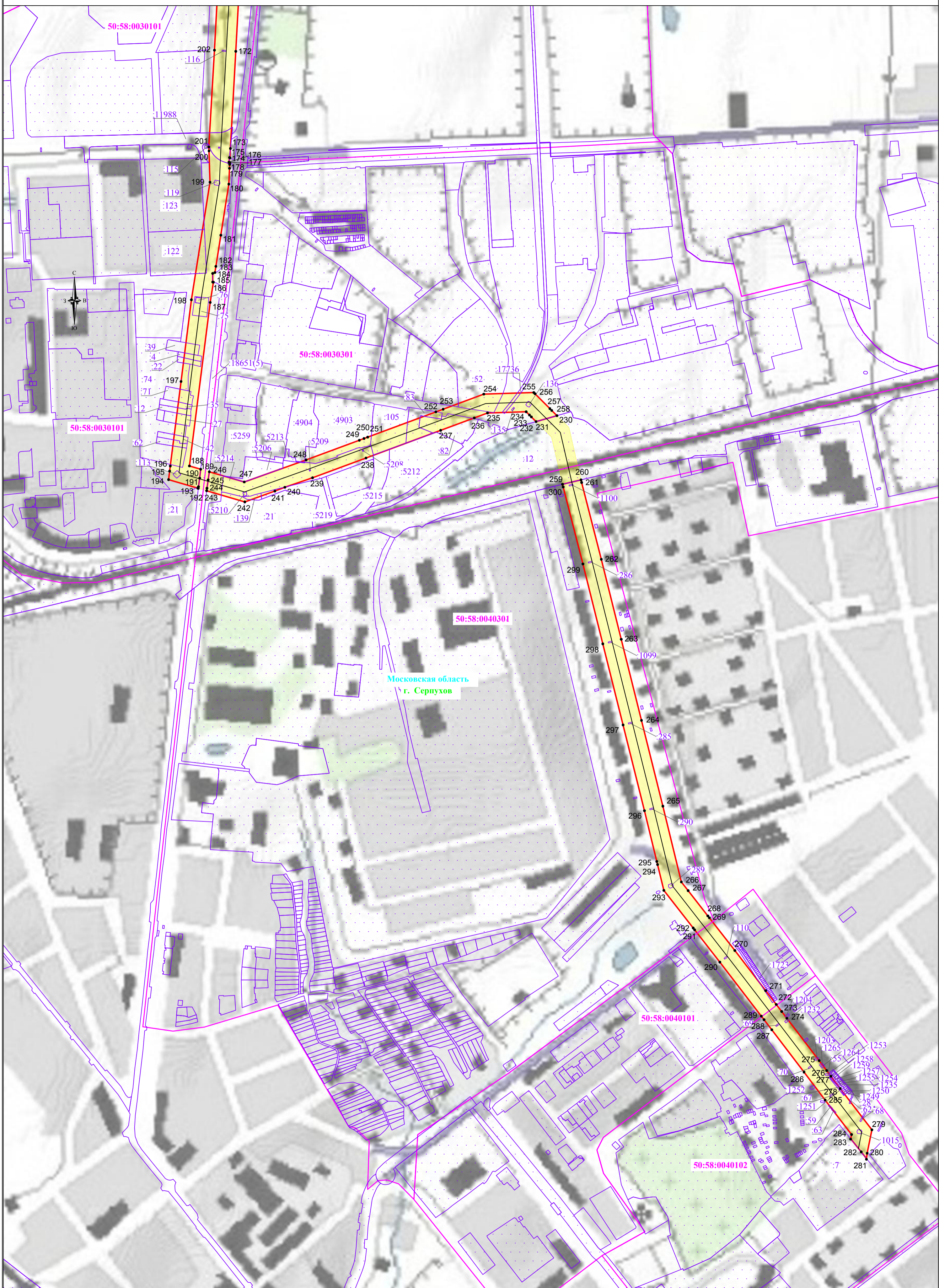
- обозначение границы охранной зоны линии электропередачи
- обозначение характерной точки границы публичного сервитута
- 50:58:0010202 - обозначение номера кадастрового квартала
- 50:58:0010202:46 - обозначение кадастрового номера земельного участка
- г. Серпухов - обозначение муниципального образования
- Московская область - обозначение субъекта



Московская область
г. Серпухов

- Используемые условные знаки и обозначения:**
- обозначение границы публичного сервитута
 - обозначение границы земельного участка
 - обозначение границы кадастрового квартала
 - обозначение линии электропередачи
 - обозначение границы муниципального образования

- обозначение границы охранной зоны линии электропередачи
- обозначение характерной точки границы публичного сервитута
- 50:58:0010202 - обозначение номера кадастрового квартала
- 50:58:0010202:46 - обозначение кадастрового номера земельного участка
- г. Серпухов - обозначение муниципального образования
- Московская область - обозначение субъекта



Используемые условные знаки и обозначения:

- - обозначение границы публичного сервитута
- - обозначение границы земельного участка
- - обозначение границы кадастрового квартала
- - обозначение линии электропередачи
- - обозначение границы муниципального образования

■ - обозначение границы охранной зоны линии электропередачи
● - обозначение характерной точки границы публичного сервитута
1 - обозначение номера кадастрового квартала
50:58:0010202 - обозначение кадастрового номера земельного участка
50:58:0010202:46 - обозначение муниципального образования
г. Серпухов - обозначение субъекта
Московская область - обозначение субъекта

- - обозначение границы охранной зоны линии электропередачи
- - обозначение характерной точки границы публичного сервитута
- 1 - обозначение номера кадастрового квартала
- 50:58:0010202 - обозначение кадастрового номера земельного участка
- 50:58:0010202:46 - обозначение муниципального образования
- г. Серпухов - обозначение субъекта
- Московская область - обозначение субъекта